

## КАДАСТРОВЫЙ ПАСПОРТ помещения

Лист № 1, всего листов 2

Дата 25 июня 2012

Кадастровый номер \_\_\_\_\_

Инвентарный номер (ранее присвоенный учетный номер) 50:401:364:001017160:0001:20406

1. Описание объекта недвижимого имущества

1.1. Кадастровый номер здания (сооружения), в котором расположено помещение  
 ---

1.2. Этаж (этажи), на котором расположено помещение 1 (Подземный этаж)

1.3. Общая площадь помещения 112,4 кв.м.

1.4. Адрес (местоположение):

Субъект Российской Федерации	Новосибирская область	
Район	---	
Муниципальное образование	тип	городской округ
	наименование	город Новосибирск
Населенный пункт	тип	город
	наименование	Новосибирск
Улица (проспект, переулок и т.д.)	тип	проспект
	наименование	Держинского
Номер дома	32/1	
Номер корпуса	---	
Номер строения	---	
Литера	---	
Номер помещения (квартиры)	---	
Иное описание местоположения	---	

1.5. Назначение помещения нежилое  
 (жилое, нежилое)

1.6. Вид жилого помещения в многоквартирном доме \_\_\_\_\_  
 (комната, квартира)

1.7. Кадастровый номер квартиры, в которой расположена комната  
 ---

1.8. Номер помещения на поэтажном плане 13,15,17-19,22,32,34-40

1.9. Предыдущие кадастровые (условные) номера объекта недвижимого имущества:  
 ---

1.10. Примечание: Паспорт составлен по состоянию на 19/06/2012

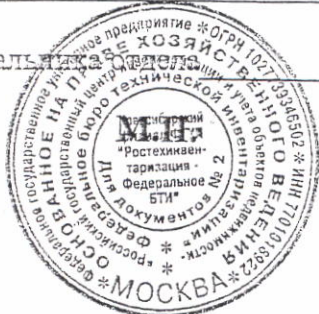
1.11. Новосибирский филиал ФГУП «Ростехинвентаризация - Федеральное БТИ»  
Свидетельство об аккредитации от 27.10.2007 № 000406  
 (наименование органа или организации)

И.о. начальника отдела \_\_\_\_\_

(подпись)

Т.Д. Рухлядьева

(инициалы, фамилия)



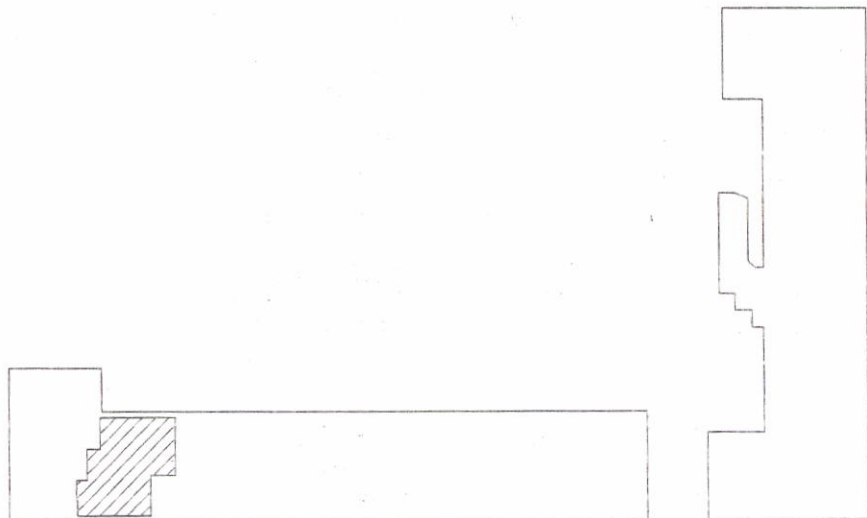
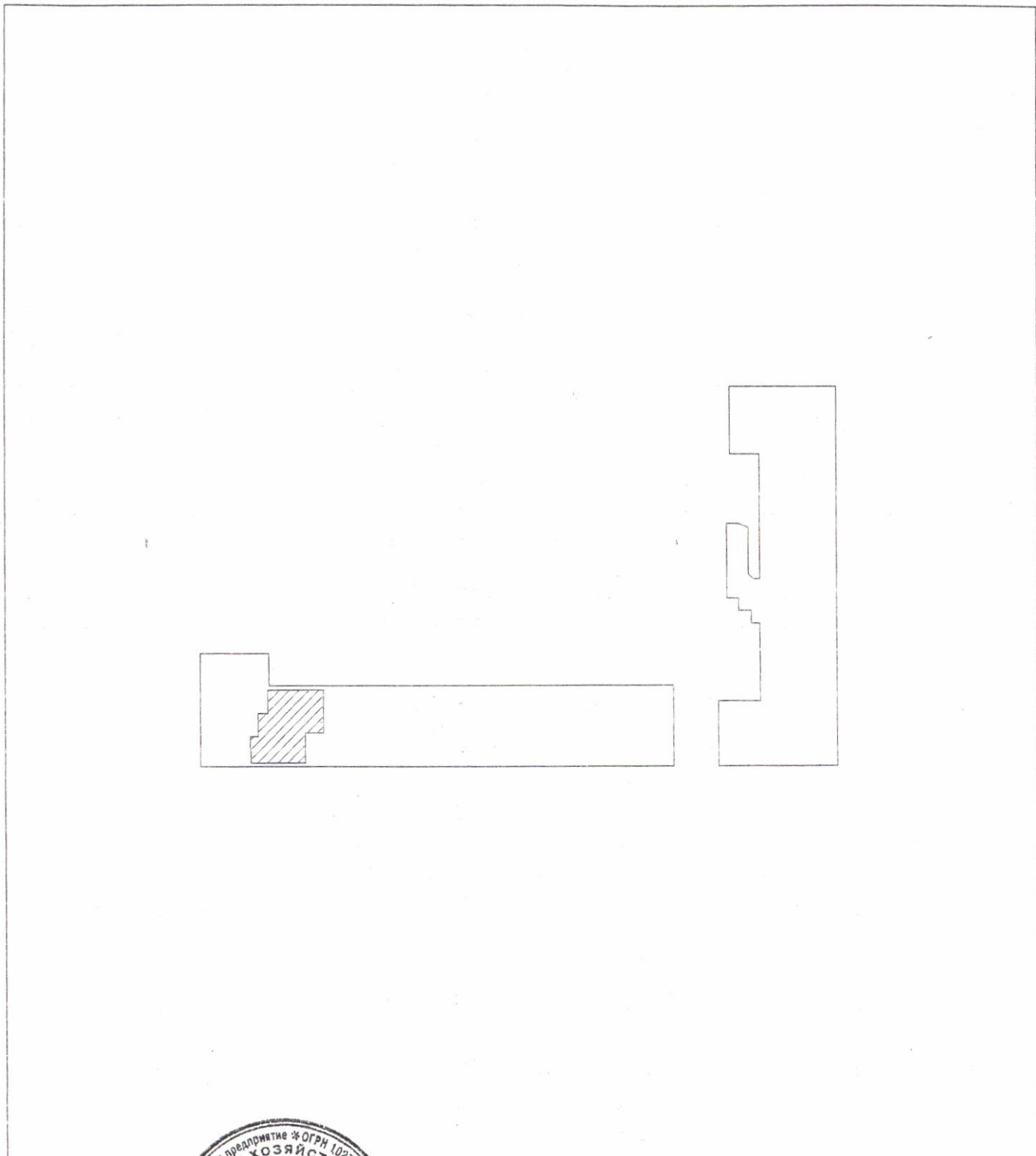
КАДАСТРОВЫЙ ПАСПОРТ  
помещения

Лист № 2 , всего листов 2

Кадастровый номер \_\_\_\_\_

Инвентарный номер (ранее присвоенный учетный номер) 50:401:364:001017160:0001:20406

2. План расположения помещения на этаже



Масштаб 1:

Начальник



(подпись)



Рыбалко Т.Т.

(инициалы, фамилия)



ФЕДЕРАЛЬНОЕ ГОСУДАРСТВЕННОЕ УНИТАРНОЕ ПРЕДПРИЯТИЕ, ОСНОВАННОЕ НА ПРАВЕ ХОЗЯЙСТВЕННОГО ВЕДЕНИЯ  
«РОССИЙСКИЙ ГОСУДАРСТВЕННЫЙ ЦЕНТР ИНВЕНТАРИЗАЦИИ  
И УЧЕТА ОБЪЕКТОВ НЕДВИЖИМОСТИ – ФЕДЕРАЛЬНОЕ БЮРО ТЕХНИЧЕСКОЙ ИНВЕНТАРИЗАЦИИ»

**НОВОСИБИРСКИЙ ФИЛИАЛ  
ФГУП «РОСТЕХИНВЕНТАРИЗАЦИЯ – ФЕДЕРАЛЬНОЕ БТИ»**

ул. Трудовая, д. 3, г. Новосибирск, Новосибирская область 630099 тел.(факс) 222-44-88 e-mail: info@fbti54.ru, http://r54.rosinv.ru

## ТЕХНИЧЕСКИЙ ПАСПОРТ

На

*помещение*

(вид объекта учета)

*Нежилое помещение*

(наименование объекта учета)

Адрес (местоположение) объекта учета:

Субъект Российской Федерации	Новосибирская область	
Район	--	
Муниципальное образование	тип	городской округ
	наименование	город Новосибирск
Населенный пункт	тип	город
	наименование	Новосибирск
Улица (проспект, переулок и т.д.)	тип	проспект
	наименование	Дзержинского
Номер дома	32/1	
Номер корпуса	--	
Номер строения	--	
Литера	--	
Номер помещения (квартиры)	--	
Иное описание местоположения	--	

Инвентарный номер объекта	50:401:364:001017160:0001:20406
Кадастровый номер объекта	

Паспорт составлен по состоянию на « 19 » июня 2012 г.



Начальник отдела

*(подпись)*

/ Рыбалко Т.Т. /

(инициалы, фамилия)

# 1. Общие сведения о здании:

Название Многоквартирный дом  
 Год постройки 1961  
 Процент физического износа здания 41%  
 Число этажей надземной части здания 5  
 Число этажей подземной части здания 1

Характеристика конструктивных элементов:

Фундамент	Стены	Перекрытия	Кровля
лент.	кирп.	плиты	лист

Наличие благоустройства здания:

Водопровод		Канализация		Отопление		Горячее водоснабжение		Газоснабжение		Электроснабжение	Напольные электроплиты	Мусоропроводы	Лифты	
центральный	автономный	центральная	автономная	Центральное водяное	Автономное водяное	центральное	автономное	центральное	автономное				пассажирские	грузопассажирские
+		+		+		+		+		+			+	

(при наличии соответствующего благоустройства ставить знак «+»)

# 2. Сведения о помещении:

Назначение помещения нежилое  
(жилое / нежилое)  
 Этаж (этажи), на котором расположено помещение подвал

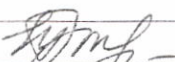

Площадь помещения:

нежилого помещения	жилого помещения	
общая площадь, м <sup>2</sup>	общая площадь, м <sup>2</sup>	в том числе жилая, м <sup>2</sup>
112,4		

# 3. Приложения:

№ п/п	Наименование	Кол-во листов	Примечание
1	План помещения, экспликация к плану помещения	1	

# Особые отметки:

Дата	Исполнил	Проверил
11/07/2012	Пырлина Е.В. 	Чеколда В.Г. 

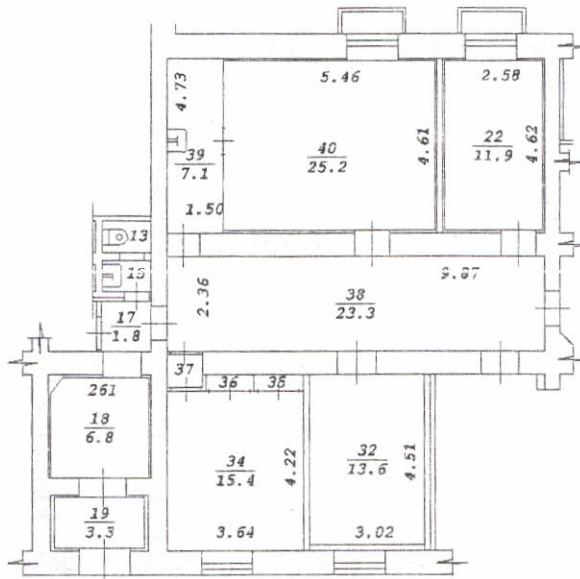
литер по плану

Стр. 2

19/06

# ПЛАН ПОМЕЩЕНИЯ

М 1: 200



## ЭКСПЛИКАЦИЯ

к плану помещения

Литер по плану	Этаж	Номер по плану	Назначение частей помещения	Формула подсчета площади по внутреннему обмеру	Площадь помещений, м <sup>2</sup>	Высота помещений по внутреннему обмеру, м
	2	3	4	5	6	7
		19/06/2012				
ПОДВАЛ		13	Туалет		1,0	2,55
		15	Умывальная		1,0	
		17	Коридор		1,8	
		18	Коридор		6,8	
		19	Тамбур		3,3	
		22	Кабинет		11,9	
		32	Кабинет		13,6	
		34	Кабинет		15,4	
		35	Шкаф		0,6	
		36	Шкаф		0,6	
	37	Тамбур		0,8		
	38	Коридор		23,3		
	39	Помещение		7,1		
	40	Помещение		25,2		
		Итого:			112,4	

грузопассажирские